



# HANDBUCH


## NUTZUNG DER MOODLE PLATTFORM



Co-funded by  
the European Union

Funded by the European Union. Views and opinions expressed are however those of the author(s) only and do not necessarily reflect those of the European Union or the European Education and Culture Executive Agency (EACEA). Neither the European Union nor EACEA can be held responsible for them.

## PROJEKT INFORMATION.

Project title:	To chatbOt in higheR Education or not to chatbOt?
Project acronym:	OREO
Project identifier:	2023-1-EL01-KA220-HED-000157901
Funding Agency:	EL01 - Greek State Scholarship's Foundation (IKY)
Leading Partner:	Laboratory of Law and Informatics (LLI, EL), National and Kapodistrian University of Athens
Project Partners:	PARAGON: Education, Technology, Communications (PARAGON, EL), Universität Münster (UoM, DE) Tallinn University (TU, EE) Fundación Siglo22 (Siglo22, ES)
Licensed under:	<a href="https://creativecommons.org/licenses/by-sa/4.0/">Creative Commons Attribution- ShareAlike 4.0 International</a> 

## DOKUMENT INFORMATION.

Document title:	USER'S MANUAL
Document author:	Universität Münster, Maximilian Loch, Malte Ubben
Version:	1.0
Date:	05-05-2025

## INHALTSVERZEICHNIS

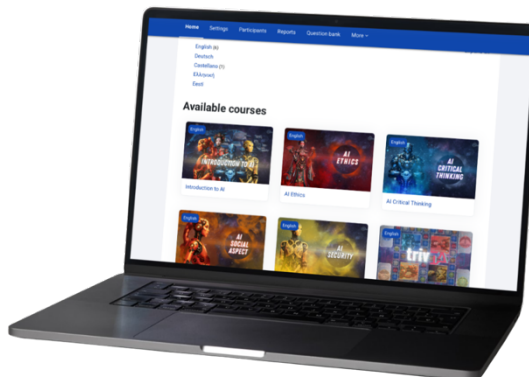
<b>Bedienungsanleitung zur Nutzung der Moodle Plattform.....</b>	<b>3</b>
<b>1. ZUGANG ZUR PLATTFORM.....</b>	<b>3</b>
<b>2. AUSWAHL DER KURSSPRACHE .....</b>	<b>3</b>
<b>3. MOODLE STRUKTUR .....</b>	<b>4</b>
Startseite .....	4
Die Kurse .....	4
<b>4. NAVIGATION INNERHALB EINES KURSES .....</b>	<b>5</b>
<b>5. NUTZUNG ZUSÄTZLICHER RESSOURCEN .....</b>	<b>5</b>
<b>6. AKTIVITÄTEN UND FRAGEBÖGEN .....</b>	<b>5</b>
<b>7. TEILNAHME IN FOREN UND AN DISKUSSIONEN .....</b>	<b>5</b>

## Bedienungsanleitung zur Nutzung der Moodle Plattform

Willkommen beim OREO-Projekt Moodle:  
<https://learning.oreo-project.eu>

Dieses Handbuch soll Ihnen helfen, sich mit den Funktionen der Plattform vertraut zu machen, durch die verschiedenen Kurse zu navigieren und die verfügbaren Ressourcen optimal zu nutzen. Hier finden Sie alle Informationen, die Sie benötigen, um die Inhalte effektiv zu erkunden.

Die Moodle-Plattform von OREO ist ein Bildungsinstrument, das das Online-Lernen erleichtert und eine klare Struktur sowie interaktive Ressourcen bietet, die eine bereichernde Erfahrung gewährleisten. Egal, ob Sie zum ersten Mal darauf zugreifen oder eine spezielle Anleitung benötigen, dieses Handbuch wird Sie Schritt für Schritt begleiten.



### 1. ZUGANG ZUR PLATTFORM

**URL:** <https://learning.oreo-project.eu>

**Login:**

- Klicken Sie oben rechts auf die Schaltfläche „Anmelden“.
- Geben Sie Ihren Benutzernamen und Ihr Passwort ein. Wenn Sie noch kein Konto haben, wählen Sie die Option „Neues Konto erstellen“ oder wenden Sie sich an den Administrator, um Hilfe zu erhalten. Nach erfolgreichem Zugriff auf Ihr Konto können Sie Inhalte erkunden, an Aktivitäten teilnehmen und Ihre Fortschritte in den verfügbaren Kursen verfolgen.

### 2. AUSWAHL DER KURSSPRACHE

Die Moodle-Plattform von OREO ist so konzipiert, dass sie in mehreren Sprachen zugänglich ist. Bevor Sie beginnen, sollten Sie die Sprache auswählen, in der Sie arbeiten möchten. Die verfügbaren Optionen sind:

- **English**
- **Deutsch**
- **Castellano**
- **Ελληνική**
- **Eesti**

So wählen Sie die Sprache aus:

1. Gehen Sie ins Hauptmenü oder an den Anfang des Kurses.
2. Klicken Sie auf die gewünschte Sprache. Dadurch werden der Inhalt und die Ressourcen automatisch an die gewählte Sprache angepasst, was eine personalisierte und verständliche Erfahrung gewährleistet.

### 3. MOODLE STRUKTUR

Das Moodle ist in sechs Hauptkurse unterteilt, von denen jeder einen grundlegenden Aspekt des OREO-Projekts behandelt. Im Folgenden erklären wir, wie der Inhalt strukturiert ist:

## Startseite

- Die Hauptseite zeigt eine Liste der verfügbaren Kurse.
- Sie können nach dem gewünschten Kurs suchen oder den Inhalt über die Navigationsleiste durchsuchen. Diese Ansicht gibt Ihnen einen Überblick über die Ihnen zur Verfügung stehenden Bildungsressourcen.

## Die Kurse

Die sechs verfügbaren Kurse sind:

- **Einführung:** Eine Einführung in die Nutzung von KI.
- **KI-Ethik:** Eine Erkundung der ethischen Grundsätze bei der Entwicklung und Nutzung von KI.
- **KI Kritisches Denken:** Aktivitäten, die sich auf die kritische Bewertung von KI-generierten Anwendungen und Antworten konzentrieren.
- **Soziale Aspekte der KI:** Eine Analyse der sozialen Auswirkungen der künstlichen Intelligenz auf unsere Gesellschaft.
- **KI-Sicherheit:** Leitlinien zur Sicherheit bei der Nutzung und Entwicklung von künstlicher Intelligenz.

- **OREO-Brettspiel:** Ein interaktiver Kurs, der auf einem Spiel basiert, das zur Festigung des Gelernten dient.

**Jeder Kurs ist in die folgenden Module unterteilt:**

- Einführung: Eine Zusammenfassung der Ziele und Inhalte des Moduls.
- Theorie: Lehrmaterial und Schlüsselkonzepte.
- Praxis: Aktivitäten, die der Anwendung des Wissens dienen.
- Ressourcen: Zusätzliches und ergänzendes Material zur Unterstützung des Lernens.

#### 4. NAVIGATION INNERHALB EINES KURSES

1. **Wählen Sie den gewünschten Kurs aus:** Klicken Sie auf der Startseite auf den Titel des Kurses, der Sie interessiert.
2. **Lesen Sie den Abschnitt „Einführung“:** Hier finden Sie eine ausführliche Zusammenfassung dessen, was Sie in dem Kurs lernen werden.
3. **Navigieren Sie durch die Abschnitte:** Verwenden Sie die Schaltflächen „Weiter“ und „Zurück“ oder das Seitenmenü, um zwischen den Abschnitten des Kurses zu wechseln.
4. **Schließen Sie die Aktivitäten ab:** Befolgen Sie die Anweisungen, um die Aufgaben effektiv zu erledigen.

#### 5. NUTZUNG ZUSÄTZLICHER RESSOURCEN

- **Datei-Downloads:** Dokumente im PDF-, Word- oder anderen Formaten stehen zum direkten Download bereit.
- **Externe Links:** Einige Ressourcen führen zu externen Websites. Öffnen Sie diese in einer neuen Registerkarte, um Ihren Fortschritt nicht zu verlieren.
- **Videos:** Klicken Sie auf die Schaltfläche „Abspielen“, um Videos direkt auf der Plattform abzuspielen.

#### 6. AKTIVITÄTEN UND FRAGEBÖGEN

1. Rufen Sie den Abschnitt „Praxis“ des Kurses auf.
2. Wählen Sie die Aktivität oder den Fragebogen aus, den Sie bearbeiten möchten.
3. Lesen Sie die Anweisungen sorgfältig durch, bevor Sie beginnen.



4. Wenn Sie die Aktivität abgeschlossen haben, klicken Sie auf „Abschicken“, um Ihre Antworten zu übermitteln.

## 7. TEILNAHME IN FOREN UND AN DISKUSSIONEN

1. Gehen Sie über das Hauptmenü des Kurses in den Bereich „Foren“.
2. Sehen Sie sich die vorhandenen Beiträge an, um sich mit den aktiven Diskussionen vertraut zu machen.
3. Beteiligen Sie sich, indem Sie auf Beiträge antworten oder ein neues Diskussionsthema erstellen.

Erforschen und lernen Sie mit Moodle von OREO! Die Plattform ist so konzipiert, dass sie eine bereichernde Lernerfahrung bietet. Wenn Sie Fragen haben, hilft Ihnen das Projektteam gerne bei jedem Schritt weiter - viel Erfolg!



HELLENIC REPUBLIC  
**National and Kapodistrian  
University of Athens**

EST. 1837



**Universität  
Münster**



TALLINNA ÜLIKOOL  
**Ühiskonnateaduste  
instituut**



**Co-funded by  
the European Union**

*Funded by the European Union. Views and opinions expressed are however those of the author(s) only and do not necessarily reflect those of the European Union or the European Education and Culture Executive Agency (EACEA). Neither the European Union nor EACEA can be held responsible for them.*