



MANUAL PARA USUARIOS/AS


NAVEGAR POR LA PLATAFORMA MOODLE



Co-funded by
the European Union

Funded by the European Union. Views and opinions expressed are however those of the author(s) only and do not necessarily reflect those of the European Union or the European Education and Culture Executive Agency (EACEA). Neither the European Union nor EACEA can be held responsible for them.

PROJECT INFORMATION.

Project title:	To chatbOt in higheR Education or not to chatbOt?
Project acronym:	OREO
Project identifier:	2023-1-EL01-KA220-HED-000157901
Funding Agency:	EL01 - Greek State Scholarship's Foundation (IKY)
Leading Partner:	Laboratory of Law and Informatics (LLI, EL), National and Kapodistrian University of Athens
Project Partners:	PARAGON: Education, Technology, Communications (PARAGON, EL), Westfaelische Wilhelmsuniversitaet Muenster (UoM, DE) Tallinn University (TU, EE) Fundación Siglo22 (Siglo22, ES)
Licensed under:	Creative Commons Attribution- ShareAlike 4.0 International 

DOCUMENT INFORMATION.

Document title:	Manual para usuarios/as
Document author:	Fundación Siglo22
Version:	1.0
Date:	22-10-2024



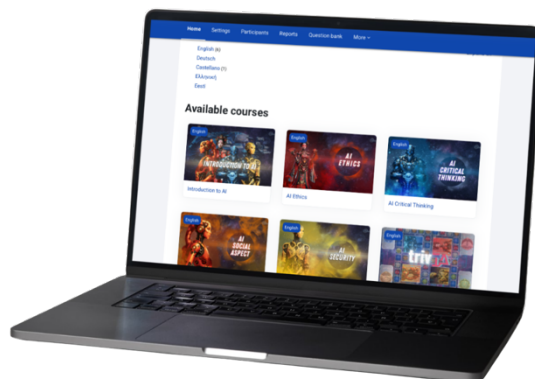
CONTENT TABLE

Manual para Navegar por la Plataforma Moodle de OREO.....	3
1. Acceso a la Plataforma	3
2. Selección de Idioma del Curso	3
3. Estructura del Moodle	4
Página Principal	4
Organización de los Cursos	4
4. Navegación dentro de un Curso	5
5. Uso de Recursos Adicionales	5
6. Realización de Actividades y Cuestionarios.....	5
7. Participación en Foros y Discusiones	5

MANUAL PARA NAVEGAR POR LA PLATAFORMA MOODLE DE OREO

Bienvenido/a al Moodle del proyecto OREO: <https://learning.oreo-project.eu/?redirect=0>. Este manual está diseñado para ayudarte a familiarizarte con las funcionalidades de la plataforma, a navegar por los diferentes cursos y a sacar el máximo provecho de los recursos disponibles. Aquí encontrarás toda la información necesaria para comenzar a explorar el contenido de manera efectiva.

La plataforma Moodle de OREO es una herramienta educativa que facilita el aprendizaje en línea, ofreciendo una estructura clara y recursos interactivos para garantizar una experiencia enriquecedora. Ya sea que estés accediendo por primera vez o necesites orientación específica, este manual será tu guía paso a paso.



1. ACCESO A LA PLATAFORMA

URL: Ve a <https://learning.oreo-project.eu/?redirect=0>.

Inicio de sesión:

- Haz clic en el botón "Login" en la parte superior derecha.
- Ingresa tu nombre de usuario y contraseña. Si no tienes una cuenta, selecciona la opción "Create new account" o contacta al administrador para obtener asistencia.

El acceso exitoso a tu cuenta te permitirá explorar el contenido, participar en actividades y realizar un seguimiento de tu progreso dentro de los cursos disponibles.

2. SELECCIÓN DE IDIOMA DEL CURSO

La plataforma Moodle de OREO está diseñada para ser inclusiva y accesible en varios idiomas. Antes de iniciar, asegúrate de seleccionar el idioma que prefieras trabajar. Las opciones disponibles son:

- **English (Inglés)**
- **Deutsch (Alemán)**
- **Castellano (Español)**
- **Ελληνική (Griego)**
- **Eesti (Estonio)**



Para seleccionar el idioma:

1. Ve al menú principal o al inicio del curso.
2. Haz clic en el idioma deseado. Esto ajustará automáticamente el contenido y los recursos al idioma seleccionado, asegurando una experiencia personalizada y comprensible.

3. ESTRUCTURA DEL MOODLE

El Moodle está organizado en seis cursos principales, cada uno de los cuales aborda un aspecto fundamental del proyecto OREO. A continuación, te explicamos cómo está estructurado el contenido:

PÁGINA PRINCIPAL

- La página principal muestra una lista de los cursos disponibles.
- Puedes buscar el curso que necesitas o explorar el contenido utilizando la barra de navegación. Esta vista te proporciona un panorama general de los recursos educativos a tu disposición.

ORGANIZACIÓN DE LOS CURSOS

Los seis cursos disponibles son:

- **Introduction to AI:** Una introducción completa a los conceptos básicos sobre la inteligencia artificial.
- **AI Ethics:** Una exploración de los principios éticos en el desarrollo y uso de la IA.
- **AI Critical Thinking:** Actividades enfocadas en la evaluación crítica de aplicaciones y respuestas generadas por la IA.
- **AI Social Aspect:** Un análisis del impacto social que tiene la inteligencia artificial en nuestra sociedad.
- **AI Security:** Directrices sobre seguridad en el uso y desarrollo de la inteligencia artificial.
- **OREO Board Game:** Un curso interactivo basado en un juego diseñado para consolidar los aprendizajes adquiridos.

Cada curso está dividido en los siguientes módulos:

- **Introducción:** Un resumen de los objetivos y el contenido del módulo.
- **Teoría:** Materiales educativos y conceptos clave.
- **Práctica:** Actividades diseñadas para aplicar el conocimiento.
- **Recursos:** Material adicional y complementario para apoyar el aprendizaje.



4. NAVEGACIÓN DENTRO DE UN CURSO

1. **Selecciona el curso deseado:** Desde la página principal, haz clic en el título del curso que te interese.
2. **Revisa la sección "Introducción":** Aquí encontrarás un resumen detallado de lo que aprenderás en el curso.
3. **Navega por las secciones:** Utiliza los botones "Siguiente" y "Anterior" o el menú lateral para moverte entre las partes del curso.
4. **Completa las actividades:** Asegúrate de seguir las instrucciones proporcionadas para realizar las tareas de manera efectiva.

5. USO DE RECURSOS ADICIONALES

- **Descarga de archivos:** Los documentos en formatos PDF, Word u otros están disponibles para descarga directa.
- **Enlaces externos:** Algunos recursos conducen a sitios web externos. Ábrelos en una nueva pestaña para no perder tu progreso.
- **Videos:** Haz clic en el botón de "Play" para reproducir videos directamente desde la plataforma.

6. REALIZACIÓN DE ACTIVIDADES Y CUESTIONARIOS

1. Accede a la sección "Práctica" dentro del curso.
2. Selecciona la actividad o cuestionario que desees realizar.
3. Lee cuidadosamente las instrucciones antes de comenzar.
4. Una vez completada la actividad, haz clic en "Submit" para enviar tus respuestas.

7. PARTICIPACIÓN EN FOROS Y DISCUSIONES

1. Ve a la sección "Foros" desde el menú principal del curso.
2. Explora las publicaciones existentes para familiarizarte con las discusiones activas.
3. Participa respondiendo a publicaciones o creando un nuevo tema de conversación.

¡Explora y aprende con el Moodle de OREO! La plataforma está diseñada para ofrecer una experiencia de aprendizaje enriquecedora. Si tienes preguntas, el equipo del proyecto estará encantado de ayudarte en cada paso del camino. ¡Buena suerte



HELLENIC REPUBLIC
**National and Kapodistrian
University of Athens**
— EST. 1837 —



**Universität
Münster**



TALLINNA ÜLIKOOL
**Ühiskonnateaduste
instituut**



**Co-funded by
the European Union**

Funded by the European Union. Views and opinions expressed are however those of the author(s) only and do not necessarily reflect those of the European Union or the European Education and Culture Executive Agency (EACEA). Neither the European Union nor EACEA can be held responsible for them.